

2021年3月新発売

イーquick

# 地震に備えるEQuick保険

地震に備える  
EQuick保険

「地震に備えるEQuick保険」は、  
地震による被災直後の生活費に備える新しい保険です。



最短3日  
で保険金受取り

月換算  
200円  
から加入できる\*1

お申し込み手続きは  
スマホで  
完結

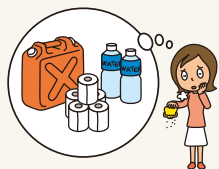
お申し込みは  
こちらから

地震による被災時には、まとまったお金がすぐに必要になる場合があります。

\*1 保険料の払込方法は、クレジットカード・一時払となります。

## 過去に震災にあわれた方の体験談

物資の不足により、  
物価が高騰して、  
想定外のお金がかかった。



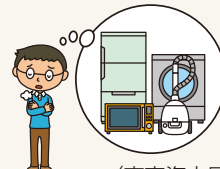
幼児がいたため、  
避難所ではなく、ホテルに  
泊まる必要があり、  
宿泊費がかかった。



余震が続く不安から、  
遠方の実家に避難し、  
交通費がかかった。



避難先で暮らすための  
家電を揃えるのに  
15万円かかった。



(東京海上日動調べ)

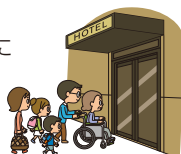
## 補償内容と補償プラン

お住まいの地域で、震度6弱以上\*2の地震が観測された場合に、各震度に応じた定額の保険金をお支払いします。ご加入いただく補償プランにより、保険金支払対象となる震度と保険金額が異なりますので、お客様に適した補償プランをお選びください。

\*2 エコミープランの場合は、震度6強以上となります。

### プレミアムプラン

ご家族全員での  
避難等に備えたい方に  
おすすめ。  
より大きな安心を。



保険料 **9,600**円/年

保険金支払対象となる震度	保険金額
震度7	50万円
震度6強	20万円
震度6弱	10万円

### スタンダードプラン

一人暮らしの方に  
おすすめ。  
遠方への移動  
費用にも備える  
ことができます。



保険料 **4,800**円/年

保険金支払対象となる震度	保険金額
震度7	25万円
震度6強	10万円
震度6弱	5万円

### エコミープラン

保険料を抑えたい方に  
おすすめ。  
被災直後の生活費用に  
備えることができます。



保険料 **2,400**円/年

保険金支払対象となる震度	保険金額
震度7	20万円
震度6強	5万円
震度6弱	—

\* 保険料は1年分をクレジットカード・一時払でお支払いいただけます。

## 保険金お受取りの流れ

保険金お受取りの流れは以下のとおりです。お住まいの地域で観測された震度に応じて定額の保険金がお支払いされるため、お客様からの事故のご連絡や東京海上日動による損害確認が不要です。



\*1 社会インフラ等の稼働状況によっては、日数を要する場合があります。

## 地震に備えるEQuick保険と地震保険の主な違い

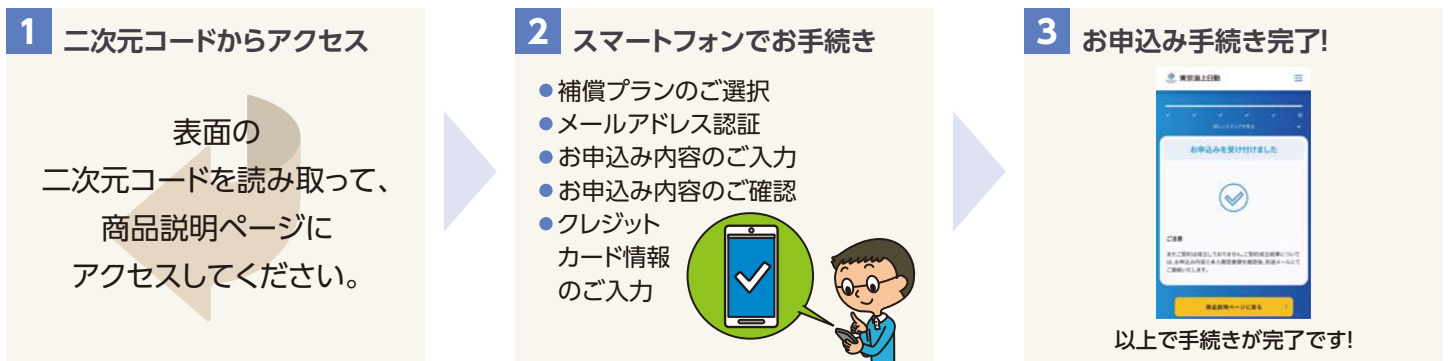
「地震に備えるEQuick保険」は「地震保険」とは別の保険商品であり、その目的や保険金額等について以下のとおり違いがあります。生活再建を目的とした「地震保険」と、被災直後の生活資金確保を目的とした「地震に備えるEQuick保険」両方のご加入をおすすめします。\*2

\*2 「地震保険」にご加入いただいていない場合でも、「地震に備えるEQuick保険」にご加入いただくことが可能です。

保険種類	補償内容	目的	加入方法	保険金額	保険金お受取りの手続き						
地震保険		生活再建	火災保険とセットで加入	火災保険の保険金額の30%~50%の範囲内で設定。ただし、下表の金額が限度。 <table border="1"> <thead> <tr> <th>保険の対象</th> <th>限度額</th> </tr> </thead> <tbody> <tr> <td>建物</td> <td>5,000万円</td> </tr> <tr> <td>家財</td> <td>1,000万円</td> </tr> </tbody> </table>	保険の対象	限度額	建物	5,000万円	家財	1,000万円	<ul style="list-style-type: none"> <li>・損害の程度に応じた保険金をお支払い</li> <li>・保険会社による損害確認が必要</li> </ul>
保険の対象	限度額										
建物	5,000万円										
家財	1,000万円										
地震に備えるEQuick保険		被災直後の生活資金確保	本商品単独で加入可能	プラン・震度に応じて5万円~50万円	<ul style="list-style-type: none"> <li>・震度に応じた保険金をお支払い</li> <li>・東京海上日動による損害確認は不要</li> </ul>						

## お申込み手続き

お申込み方法は以下のとおりです。



株式会社クレディセゾン、東京海上日動火災保険株式会社の代理店として保険契約締結の媒介を行っており、締結代理権および告知受領権は有しておりません。

また、乗合代理店として複数の保険会社の商品を取扱っております。

※「地震に備えるEQuick保険」は、震度連動型地震諸費用保険のペットネームです。

※ご提出いただいた本人確認書類からご住所等が確認できないとき等、ご契約のお引受けができない場合があります。

※ご契約にあたっては、必ず「重要事項説明書」をよくお読みください。また、詳しくは、「約款」をご確認ください（「重要事項説明書」および「約款」はホームページでご確認いただけます。）。ご不明な点等がある場合は、代理店または東京海上日動までお問い合わせください。

【引受代理店名】

株式会社 **クレディセゾン**

【引受保険会社名】

**東京海上日動火災保険株式会社**

東京都千代田区丸の内1-2-1 〒100-8050

www.tokiomarine-nichido.co.jp